

[신규 프로그램 설치]

EzMSR 다운로드

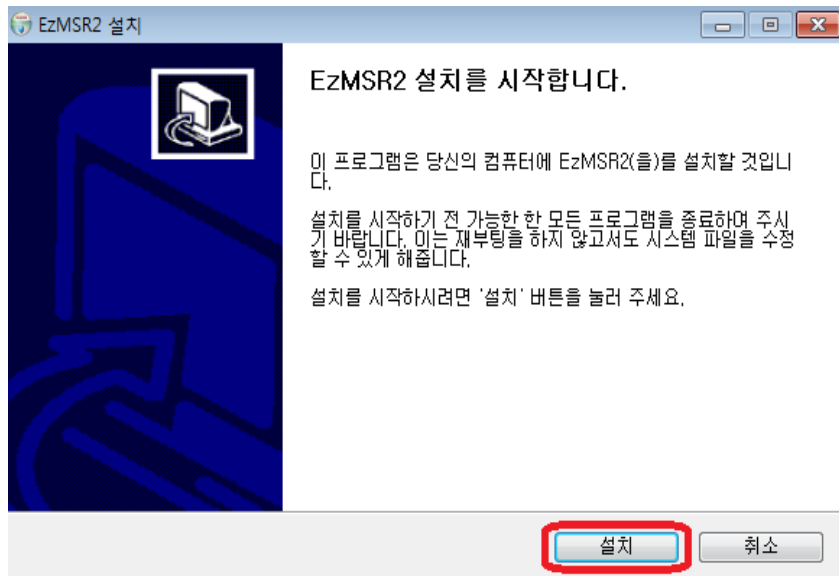
EzMSR 설치

(1) USB 드라이버 설치 (FTD UART 드라이버) / [드라이버 다운로드](#) " <--누르세요
(드라이버 설치 후, 재부팅은 필수입니다)>

(2) EZMSR 설치 (ver 1.1.0.02) - 이지포스용 / [EzMSR 다운로드](#) " <--누르세요
기존 EzMSR설치된 곳은 제거 후 설치해 주세요.

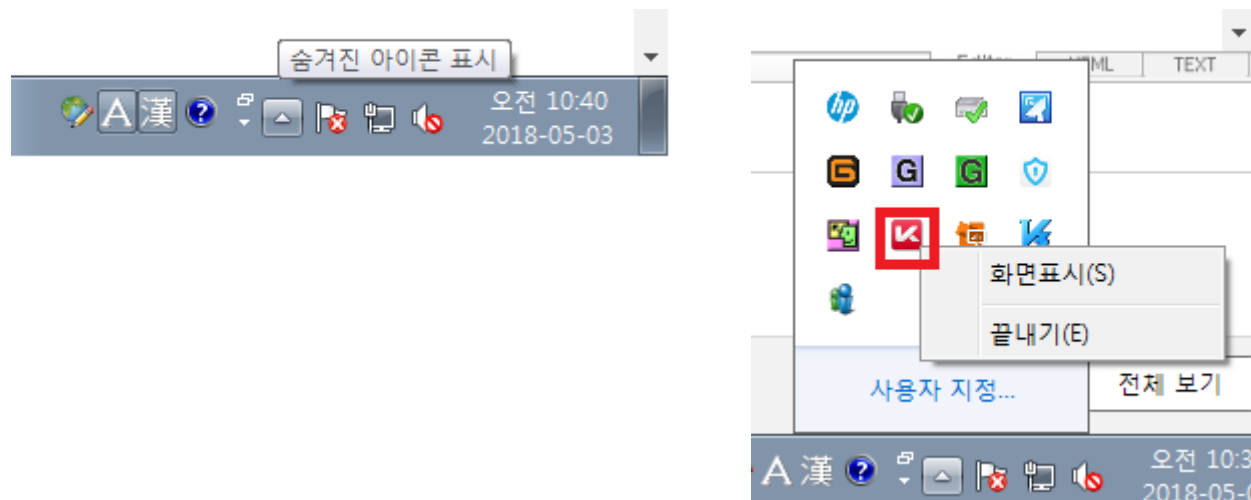
(3) EZMSR 설치 (ver 2.0.2.01) - 일반포스용 / [EzMSR 다운로드](#) " <--누르세요
기존 EzMSR설치된 곳은 제거 후 설치해 주세요.

1. svc.kicc.co.kr 접속 → EzMSR 다운로드 탭 선택 → (3) EZMSR 설치 (일반포스용) 다운로드

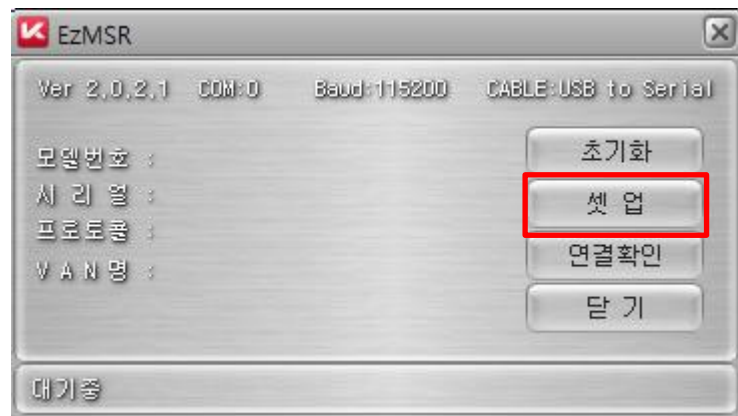


2. 다운로드 받은 EzMSR2 설치

[신규 프로그램 설치]



3. 윈도우 작업표시줄의 “숨겨진 아이콘 표시” 선택 → EzMSR TrayIcon 우클릭



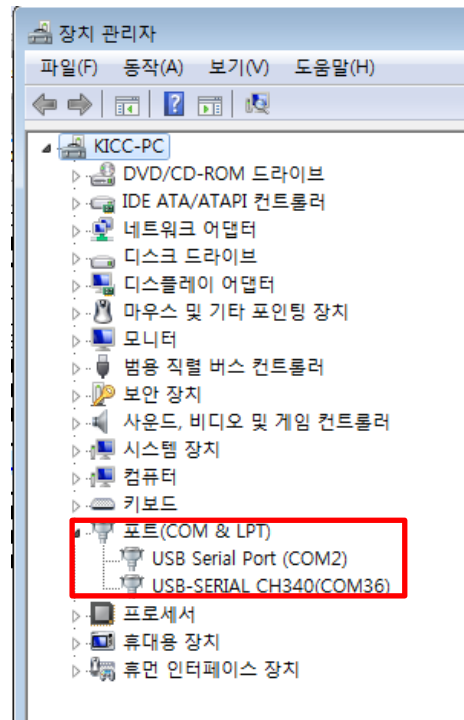
4. EzMSR TrayIcon 의 “화면표시” 선택 → 셋업 메뉴 진입

[신규 프로그램 설치]



5. 포트 번호, 속도 설정

- 포트 번호 : 제어판-장치관리자에서 확인
- 포트 속도 : ED-977 → 115200
ED-947N, ED-946N → 57600



6. 위의 화면과 같이 리더기 정보가 뜨면 정상 연결

[참고]

- 장치관리자에서 리더기의 포트가 잡히지 않고,
“알 수 없는 장치”로 뜬다면 아래의 URL에 접속하여 드라이버를 수동으로 잡으시기 바랍니다.

- 드라이버 다운로드 : svc.kicc.co.kr

:: 기술연구소 자료실

현재 접속 IP : 61.32.246.17

EzComm2 다운로드

ED-947N & ED-977 펌웨어 업그레이드 프로그램

USB 드라이버 설치 안내

드라이버 설치

->(1) 혹은 (2) 둘중 맞는 드라이버로 설치

->해당 드라이버를 받으신 뒤 **반드시** Windows 32비트는 x86, 64비트는 x64로 설치합니다.

(1) USB 드라이버 설치 (FTD UART 드라이버) / [드라이버 다운로드](#) " <--누르세요

(2) USB 드라이버 설치 (CP210USB 드라이버) / [드라이버 다운로드](#) " <--누르세요

(드라이버 설치 후, 재부팅은 필수입니다)